

Barbara Romero Numismate Conseil

01/10/2015

LISTE ECUS et ½ ECUS FRANÇAIS et ETRANGERS 1601 - 1982

*À prix fixes en Euros (Disponibles, sauf vente) Nos stocks sont
fluctuants et donc cette liste n'est pas exhaustive. Les prix peuvent
variées selon le cours des métaux précieux*



10 RUE DE BERNIERES
14000 CAEN

 :02 31 85 12 11 - 06 89 13 02 48

LOUIS XIV

1643-1715

* Écu à la mèche longue			G.202	argent		
Er 001	1653 K	RARE	G.202	Bordeaux	coups sur tranche et rayures Sur les fleurs de lys	TB/TB+ 70
* Écu aux 8L			G.216	argent		
Er 002	1690 A	RARE	G.216	Paris		presque SUP 1000
Er 004	1691 X Réformation	RARE	G.216	Amiens		TTB 500
Er 005	1692 B Réformation	RARE	G.216	Rouen	effacement des cheveux au sommet du crâne	TTB+ 500
* ½ Écu à la mèche longue			G.169	argent		
Er 006	1646 B		G.169	Rouen		TTB 200
Er 007	1649 C		G.169	St.Lo		TTB 180
Er 008	1649 9		G.169	Rennes		TB+ 100
Er 009	1651 L		G.169	Bayonne		TB et TB+ 90
Er 010	1651 N		G.169	Montpellier		TB/TB+ 90
Er 011	1653 X		G.169	Amiens		TB et TTB 100
Er 012	1654 B		G.169	Rouen		TB+ et TTB 150
Er 013	1655 F		G.169	Angers		TB/TTB 140
Er 014	1655 L		G.169	Bayonne		TTB+ 320
* ½ Écu au buste juvénile			G.173	argent		
Er 015	1662 L		G.173	Bayonne	grattage autrement, TB	110
* ½ Écu aux 8L			G.184	argent		
Er 016	1690 L Réformation		G.184	Bayonne		TTB 130
Er 017	1690 B Réformation		G.184	Rouen		TTB+ 400
Er 018	1691 A Réformation		G.184	Paris		presque, SUP 525
Er 019	1691 B Réformation		G.184	Rouen		SUP 500
Er 020	1691 B Réformation		G.184	Rouen		TTB/SUP 400
Er 021	1691 9 Réformation		G.169	Rennes		SUP 700
Er 022	1692 B Réformation		G.184	Rouen		TTB+ 450
Er 023	17 ??W Réformation		G.184	Lille		TB/TTB 150
* ½ Écu aux 3 couronnes			G.199	argent		
Er 024	1710 A		G.199	Paris	2 très, très fines rayures sous le cou à l'avvers	SUP 450

LOUIS XV

1715-1774

* Écu Vertugadin			G.317	argent		
Er 025	1715 A	RARE 2	G.317	Paris		TB/TTB et TTB+ 750
Er 026	1716 D Réformation	RARE	G.317	Lyon		B et TB+ 250
* Écu aux branches d'olivier			G.321	argent		
Er 027	1726 &		G.321	Aix en Provence	coup tranche, rayure à l'avvers	B et TB+ 70
Er 028	1726 R		G.321	Orléans		TTB 200
Er 029	1727 C		G.321	Caen		B et TB 50
Er 030	1727 H		G.321	La Rochelle		B 50
Er 031	1727 T		G.321	Nantes (cœur)		B et TB 60
Er 032	1728 E	RARE	G.321	Tours	très fines rayures à l'avvers	TB 100
Er 033	1728 E	RARE	G.321	Tours		B et TB 75
Er 034	1732 X	RARE 2	G.321	Amiens		B 75
Er 035	1733 E	RARE	G.321	Tours		TB et TTB 175
Er 036	1733 M	RARE	G.321	Toulouse		TB et TB+ 165
Er 037	1735 L		G.321	Bayonne		presque TTB et TTB 190
Er 038	1736 E	RARE	G.321	Tours		TB et TB+ 165
Er 039	1736 Q		G.321	Perpignan		B et TB+ 135
Er 040	1737 A	RARE	G.321	Paris		coup listel B et TB 65
Er 041	1740 V	RARE 3	G.321	Troyes		TTB et TTB+ 625
* Écu au bandeau			G.322	argent		
Er 042	1747 &	RARE	G.322	Aix en Provence		B 75
Er 043	1749 T		G.322	Nantes		presque TTB 180
Er 044	1753 Q	RARE 3	G.322	Perpignan		B et TB 150
Er 045	1755 B	RARE 4	G.322	Rouen		B 150
Er 046	1755 D	RARE	G.322	Lyon	rayure à l'avvers autrement, B et TB	60
Er 047	1763 I	RARE 3	G.322	Limoges	3 petit trous de fusion à l'avvers et un au revers	B et B+ 60

* Écu au bandeau			G.322	argent, suite..		
Er 048	1766 R	RARE 2	G.322	Orléans	quelques fines rayures à l'avvers TB	120
Er 049	1767 K		G.322	Bordeaux	presque TTB et TB	115
Er 050	1768 L		G.322	Bordeaux	TB	50
Er 051	1768 L		G.322	Bordeaux	quelques fines rayures à l'avvers TB	40
Er 052	1770 I		G.322	Limoges	TTB	200
* Écu de Béarn au bandeau			G.322a	argent		
Er 053	1750	RARE 2	G.322a	Pau	2 très fines rayures au revers TTB	320
Er 054	1751	RARE 2	G.322a	Pau	TB et TTB	250
Er 055	1754	RARE	G.322a	Pau	B et TB	75
Er 056	1754	RARE	G.322a	Pau	quelques rayures d'ajustage au revers B et TB	60
Er 057	1756		G.322a	Pau	B	35
Er 058	1764		G.322a	Pau	fines rayures sur les fleurs de lys TTB et TTB+	210
Er 059	1764		G.322a	Pau	très fines rayures d'ajustage, à 4h au revers TTB/TTB+	215
* Écu à la vieille tête			G.323	argent		
Er 060	1771 D	RARE	G.323	Lyon	TB et presque TTB	230
Er 061	1773 L		G.323	Bayonne	TB et TTB+	335
* Écu de Béarn à la vieille tête			G.323a	argent		
Er 062	1772		G.323a	Pau	rayures d'ajustage avers et revers TB et TB+	65
* ½ Écu aux branches d'olivier			G.313	argent		
Er 063	1726 A		G.313	Paris	TB+	130
Er 064	1726 A		G.313	Paris	rayure autrement, TB/TB+	100
Er 065	1726 A		G.313	Paris	coup tranche à 17h TB	70
Er 066	1726 S	RARE 2	G.313	Reims	B	60
Er 067	1728 B	RARE 2	G.313	Rouen	rayure sur fleurs de lys et cou TB	80
Er 068	1729 A		G.313	Paris	B	40
Er 069	1729 B		G.313	Rouen	TTB et TB	140
Er 070	1729 BB	TRES RARE	G.313	Strasbourg	coup tranche et coup listel B et TB	90
Er 071	1729 M		G.313	Toulouse	TB/B	75
Er 072	1729 Y		G.313	Bourges	rayures sur listel , un coup à 15h TB	180
Er 073	1731 E		G.313	Tours	SUP et TTB	350
* ½ Écu au bandeau			G.314	argent		
Er 074	1742 B		G.314	Rouen	TTB	260
Er 075	1759 W		G.314	Lille	coup listel et tranche B et TB+	125
Er 076	1767 L		G.314	Bayonne	TB/B	90
Er 077	1771 Q		G.314	Perpignan	avec une bélière TB	70

LOUIS XVI	1774-1793
------------------	------------------

* Écu aux branches d'oliviers			G.356	argent		
Er 078	1780 N	RARE	G.356	Montpellier	corrosion dans le champ, face à l'effigie et rayures d'ajustage sur la légende avers et revers TB+	100
Er 079	1783 A	2^{ème} semestre	G.356	Paris	TTB/presque SUP	360
Er 080	1783 L		G.356	Bayonne	TB et TTB	120
Er 081	1783 Q		G.356	Perpignan	TB et TTB	120
Er 082	1784 A	1^{ème} semestre	G.356	Paris	SUP et presque SUP	570
Er 083	1784 A	2^{ème} semestre	G.356	Paris	manque métal de fusion à 15h presque SUP	500
Er 084	1784 A	2^{ème} semestre	G.356	Paris	quelques rayures avers et revers sur effigie et fleurs de lys et petit coup listel TTB/SUP	200
Er 085	1784 R		G.356	Orléans	avers et revers sur la légende, coup tranche TTB et TTB+	130
Er 086	1785 I		G.356	Limoges	TB et TTB	120
Er 087	1785 L		G.356	Bayonne	fines rayures au niveau du cou TB+ et TB/TTB	100
Er 088	1786 L		G.356	Bayonne	TB/TTB	120
Er 089	1788 M		G.356	Toulouse	presque TTB	160
Er 090	1789 L		G.356	Bayonne	quelques rayures sur les fleurs de lys au revers TB et TTB+	200
Er 091	1789 Q		G.356	Perpignan	au revers très légères rayures sur fleurs de lys SUP et presque SUP	600
Er 092	1790 A	2^{ème} semestre	G.356	Paris	TTB+ et SUP/FDC	650
Er 093	1790 A	2^{ème} semestre	G.356	Paris	TB/TB+ et TTB+	240

* Écu aux branches d'oliviers		G.356	argent, suite..		
Er 094	1790A	2 ^{ème} semestre	G.356	Paris	rayures au revers, presque TTB 145
* Écu aux branches d'oliviers		G.356	argent suite..		
Er 095	1790I		G.356	Limoges	quelques marques de surface très faibles TTB 150
Er 096	1791A	1 ^{ème} semestre Héron	G.356	Paris	quelques fines rayures sur fleurs de lys B et TB+ 60
Er 097	1790I		G.356	Limoges	TB/TTB et SUP 360
* Écu de Béarn aux branches d'oliviers		G.356a	argent		
Er 098	1776	RARE 2	G.356a	Pau	coup à 12h TB/TTB et TTB 220
Er 099	1778	RARE	G.356a	Pau	TB et TB+ 100
Er 100	1785		G.356a	Pau	TB+ et TTB 150
* ½ Écu		G.355	argent		
Er 101	1783A		G.355	Paris	marques de surface TTB 150
Er 102	1788A		G.355	Paris	TTB/SUP 340
Er 103	1790A		G.355	Paris	presque SUP 260
Er 104	1791A	1 ^{ème} semestre léopard	G.355	Paris	quelques rayures avers TTB 100
Er 105	1791A	2 ^{ème} semestre	G.355	Paris	SUP et TTB 260
Er 106	1791A		G.355	Paris	B et TB+ 80
Er 107	1792A		G.355	Paris	TB+ 160

CONSTITUTION 1791-1792

* Écus de 6 livres		G.55	argent		
E 0001	1792 A 2 ^{ème} semestre	G.55	Paris	rayures fines à 6/7 H à l'avers SUP et presque SUP	1000
E 0002	1792 A 2 ^{ème} semestre	G.55	Paris		TTB+ 790
E 0003	1792 A 2 ^{ème} semestre	G.55	Paris	manque de métal s/listel autrement presque TTB	380
E 0004	1792 A 2 ^{ème} semestre	G.55	Paris	*rayures d'ajustage et coup listel TB/	TTB 280
E 0005	1792 A 2 ^{ème} semestre	G.55	Paris	légèrement décentrée TB	220
E 0006	1792 A 2 ^{ème} semestre	G.55	Paris	coup listel TB	200

MONNAIES DE CONFIANCE 1791-1792

SACRA MONETA « Moyennant une commission, les Monneron échangeaient ces jetons contre des assignats de 30 livres et au-delà. Mais leur trop grande confiance dans le papier révolutionnaire et sa rapide dépréciation les laissa avec un stock énorme d'assignats, alors que le public collectionna leurs médailles, dont ils avaient fait frapper pour plusieurs millions en Angleterre, et qu'ils avaient dû payer en monnaie trébuchante, d'où une perte considérable pour les frères Monneron. La ruine était au bout de l'aventure. ..Les Frères Monneron firent fabriquer en Angleterre par Matthew Boulton, grâce à la machine à vapeur de Watt, des pièces de 2 et 5 sols en grande quantité dans l'atelier de Soho à Birmingham, à partir de la fin de l'année 1791. Ces monnaies de nécessité auraient dû suppléer à la pénurie monétaire qui régnait en France et leur qualité technique et esthétique était bien supérieure aux médiocres productions officielles contemporaines en métaux vils ». SACRA MONETA

*5 Sols Monneron 50L		VG.	Bronze		
E 0007	1792 An IV	VG.		Coup au revers TTB	35

DIRECTOIRE 1795-1799

1795 le 26 octobre, la Convention est remplacée par un nouveau gouvernement composé de 5 directeurs : Le Directoire
Le 13 décembre 1799 une nouvelle constitution est proclamé la constitution de l'An VIII qui fait de Bonaparte le Premier Consul.

*5 Francs « Union et Force »		G.563	argent		
E 0008	An 5 A	G.563	Paris	2, coups tranche et coup listel, marques de surface	
				Autrement, TTB	150
E 0009	An 5 A	G.563	Paris		B et TB 85
E 0010	An 6 K	G.563	Bordeaux		B/TB 125
E 0011	An 7 K	G.563	Bordeaux		TB+ et TTB 350
E 0012	An 7 K	G.563	Bordeaux		B 70
E 0013	An 7 L	G.563	Bayonne	fines rayures d'ajustement au revers	TTB/SUP 800
E 0014	An 7 L	G.563	Bayonne	presque TTB et TTB+	750

CONSULAT 1799-1804

*5 Francs Union et Force		G.563a	argent		
E 0015	An 8Q	G.563a	Perpignan		B+ et TB 100

**rayures d'ajustage, il ne s'agit pas de rayures ou d'usures mais de stries d'ajustage faites à la lime par l'atelier de frappe afin d'ajuster le poids légal exact.*

*ATTENTION !!! Je vous conseille 1° De réserver par téléphone, par email. TEL : 02 31 85 12 11 06 89 13 02 48
romero.barbara@orange.fr*

*5 Francs Union et Force		G.563a	argent, suite..		
E 0016	An 8 Q	G.563a	Perpignan	B et B-	65
E 0017	An 8 L	G.563a	Bayonne	coups tranche B	30
E 0018	An 9 K	G.563a	Bordeaux	B et TB	140
E 0019	An 9 L	G.563a	Bayonne	rayure avers et 2 coups listel TB	80
E 0020	An 11A	G.563a	Paris	TTB/SUP	650
E 0021	An 11A	G.563a	Paris	B	50
*5 Francs Bonaparte, Premier Consul		G.577	argent		
E 0022	An XI A	G.577	Paris	Bet B+	70
E 0023	An XI Q	G.577	Perpignan	presque TTB	500
E 0024	An XI Q	G.577	Perpignan	B et B-	75
E 0025	An XI L	G.577	Bayonne (tulipe)	B/B-	150

NAPOLEONIDE-REPUBLIQUE DU PIEMONT

*5 Francs		CR.4	argent		
E 0026	An 10 (1801)	CR.4		presque TTB et TTB	200
E 0027	An 10 (1801)	CR.4		TB et TTB	135
E 0028	An 10 (1801)	CR.4		coup listel TB	45

NAPOLEONIDE-ROYAUME D'ITALIE

*5 Lires		KM.10.4	argent		
E 0029	1813 M	KM.10.4	Milan	TB et presque TTB	50

PREMIER EMPIRE 1804-1814

*5 Francs Napoléon, Empereur		G.580	argent tête nue		
E 0030	An 13A	G.580	Paris	TTB+	475
E 0031	An 13Q	G.580	Perpignan	B et B-	35
E 0032	An 14U	G.580	Turin	B et TB	775
*5 Francs Napoléon, Empereur		G.581	argent « Calendrier grégorien » tête nue		
E 0033	1806 A	G.581	Paris	coup tranche TB	160
*5 Francs Napoléon, Empereur		G.584	argent « revers Empire » tête laurée		
E 0034	1810 A	G.584	Paris	presque SUP	360
E 0035	1810 A	G.584	Paris	coup sur la joue presque SUP et SUP	340
E 0036	1810 A	G.584	Paris	TTB/SUP	265
E 0037	1810 A	G.584	Paris	coup au revers autrement, TTB/SUP	235
E 0038	1810 A	G.584	Paris	coup listel et coup tranche TTB+	200
E 0039	1811 A	G.584	Paris	TTB/SUP	235
E 0040	1811 A	G.584	Paris	coup listel TTB/SUP	210
E 0041	1811 A	G.584	Paris	2 petits coups listel TTB/SUP	185
E 0042	1811 A	G.584	Paris	TB/TTB	90
E 0043	1811 T	G.584	Nantes	coup tranche et défaut de frappe au R. SUP	350
E 0044	1812 A	G.584	Paris	presque SUP	315
E 0045	1812 A	G.584	Paris	TTB+	235
E 0046	1812 A	G.584	Paris	quelques fines rayures A et R. TTB+ et SUP	230
E 0047	1812 A	G.584	Paris	coup tranche TTB+	210
E 0048	1812 A	G.584	Paris	presque TTB	110
E 0049	1812 I	G.584	Limoge	coup tranche et défaut de frappe à l'A. SUP	400
E 0050	1812 L	G.584	Bayonne	TTB	200
E 0051	1812 L	G.584	Bayonne	B/TB	85
E 0052	1812 W	G.584	Lille	TB	75
E 0053	1813 A	G.584	Paristrès fines rayures dans le champ devant l'effigie SUP		350
E 0054	1813 A	G.584	Paris	TTB+	260
E 0055	1813 M	G.584	Toulouse	coup listel TTB/SUP	270

Vous réservez par téléphone au 02 31 85 12 11 en indiquant votre nom et les lettres et n° de la liste

Vous réservez par email : romero.barbara@orange.fr ou sur notre site : www.romerobarbara.fr

Autre listes de vente de monnaies disponibles sur simple demande.

Nous ne pouvons être tenu responsables si un lot n'était plus disponible.

Louis XVIII Première Restauration
3 mai 1814 au 20 mars 1815

*5 Francs Louis XVIII		G.591 argent buste habillé			
E 0056	1814 A	G.591	Paris	TTB+	350
E 0057	1814 L	G.591	Bayonne	TTB	200
E 0058	1814 Q	G.591	Perpignan	coup tranche TB/TB+	135
E 0059	1815 A	G.591	Paris	SUP	750
E 0060	1815 B	G.591	Rouen	2 coups listel B/TB	90
E 0061	1815 I	G.591	Limoges	B+	85
E 0062	1815 Q	G.591	Perpignan	TB+	85

LOUIS XVIII second gouvernement royal 1815 –1824

* 5 francs Louis XVIII		G.614 argent buste nu			
E 0063	1817 B	G.614	Rouen	TB	75
E 0064	1821 A	G.614	Paris	coup tranche presque SUP	200
E 0065	1821 A	G.614	Paris	TTB+	170
E 0066	1821 A	G.614	Paris	TTB et TTB+	130
E 0067	1821 A	G.614	Paris	TB+ et TTB	80
E 0068	1821 W	G.614	Lille	TTB et TTB+	160
E 0069	1821 W	G.614	Lille	TB et TB+	80
E 0070	1822 A	G.614	Paris	SUP	250
E 0071	1822 A	G.614	Paris	TTB+ et SUP	210
E 0072	1822 A	G.614	Paris	coup listel TTB et presque SUP	140
E 0073	1822 A	G.614	Paris	TB+ et presque TTB	75
E 0074	1823 A	G.614	Paris	coup tranche TTB et TTB+	130
E 0075	1823 W	G.614	Lille	TTB+	210
E 0076	1824 A	G.614	Paris	fine rayure sous le cou TTB et TTB+	100
E 0077	1824 W	G.614	Lille	TTB et TTB+	130

CHARLES X 1824-1830

* 5 francs Charles X		G.643 argent 1ER type tranche en creux			
E 0078	1826 D	G.643	Lyon	TB+	150

* 5 francs Charles X		G.644 argent second type d'effigie tranche en creux			
E 0079	1827 A	G.644	Paris	presque TTB et TTB+	160
E 0080	1827 A	G.644	Paris	petit coup listel presque TTB et TTB+	145
E 0081	1827 A	G.644	Paris	presque TTB et TTB	115
E 0082	1827 A	G.644	Paris	TB+	95
E 0083	1827 A	G.644	Paris	TBTTB	90
E 0084	1827 A	G.644	Paris	coup listel TB+	85
E 0085	1827 B	G.644	Rouen	TTB et TTB/SUP	185
E 0086	1827 B	G.644	Rouen	coup tranche TTB	115
E 0087	1827 B	G.644	Rouen	TB/TB+	90
E 0088	1827 L	G.644	Bayonne	presque SUP	320
E 0089	1827 T	G.644	Nantes	TTB	150
E 0090	1827 W	G.644	Lille	légère corrosion au R. Presque SUP	195
E 0091	1827 W	G.644	Lille	TTB et TTB+	130
E 0092	1827 W	G.644	Lille	presque TTB	80
E 0093	1828 A	G.644	Paris	TTB+ et SUP	210
E 0094	1828 A	G.644	Paris	TTB et TTB+	130
E 0095	1828 A	G.644	Paris	petit coup listel TTB et TTB+	115
E 0096	1828 A	G.644	Paris	2 coups tranche TTB et TTB/SUP	100
E 0097	1828 A	G.644	Paris	presque TTB et TTB	85
E 0098	1828 B	G.644	Rouen	presque TTB	115
E 0099	1828 D	G.644	Lyon	TTB/SUP	240
E 0100	1828 M	G.644	Toulouse	2 coups tranche presque TTB et TTB/SUP	145
E 0101	1828 T	G.644	Nantes	TB/TB+ et TTB	130
E 0102	1828 W	G.644	Lille	TTB+ et SUP	210
E 0103	1828 W	G.644	Lille	TTB	90
E 0104	1828 W	G.644	Lille	presque TTB et TTB	85
E 0105	1828 W	G.644	Lille	TB+	70
E 0106	1829 A	G.644	Paris	TTB et TTB+	165
E 0107	1829 B	G.644	Rouen	TTB+	240

* 5 francs Charles X		G.644	argent second type d'effigie tranche en creux suite..	
E 0108	1829W	G.644	Lille	coup listel TTB et TTB+ 150
E 0109	1830A	G.644	Paris	TB 65
E 0110	1830Q	G.644	Perpignan	2 petits coups listel TB/TB+ 200
E 0111	1830W	G.644	Lille	petit coup sous l'oreille TTB et TTB+ 150

LOUIS PHILIPPE 1er 1830-1848

* 5 francs Louis-Philippe 1er		G.675	argent tête nue, tranche en creux sans le I	
E 0112	1830A RARE	G.675	Paris	coup tranche et coup listel B et B- 50
E 0113	1830B RARE	G.675	Rouen	coup tranche B+ et B- 140
E 0114	1830D RARE	G.675	Lyon	coup tranche et coup listel B- et B 60
E 0115	1830W RARE	G.675	Lille	B et B+ 125
E 0116	1830W RARE	G.675	Lille	coup tranche B et B- 65
* 5 francs Louis-Philippe 1er		G.675a	argent tête nue, tranche en relief sans le I	
E 0117	1830A TRES RARE	G.675a	Paris	coup tranche TB/TTB et presque TTB 750
* 5 francs Louis-Philippe 1er		G.676	argent tête nue, tranche en creux	
E 0118	1830A	G.676	Paris	B et TB 50
E 0119	1830K	G.676	Bordeaux	quelques fines rayures A. et R TB 75
E 0120	1830W	G.676	Lille	TB/TB+ 60
E 0121	1831A	G.676	Paris	presque TTB 65
E 0122	1831A	G.676	Paris	coup listel TB+ 50
E 0123	1831A	G.676	Paris	petits coups listel TTB 35
E 0124	1831B	G.676	Rouen	TB 30
E 0125	1831D	G.676	Lyon	rayure sur le cou TB et TB+ 50
E 0126	1831D	G.676	Lyon	B/TB 40
E 0127	1831I	G.676	Limoges	B et TB 70
E 0128	1831K	G.676	Bordeaux	coup listel TB 60
E 0129	1831K	G.676	Bordeaux	B+ 50
E 0130	1831K	G.676	Bordeaux	B- et TB 40
E 0131	1831M	G.676	Toulouse	TB 50
E 0132	1831MA	G.676	Marseille	TB+ 70
E 0133	1831MA	G.676	Marseille	TB et TB+ 60
E 0134	1831MA	G.676	Marseille	presque TB et TB+ 60
E 0135	1831W	G.676	Lille	petit coup listel SUP 200
E 0136	1831W	G.676	Lille	TB et TB+ 40
* 5 francs Louis-Philippe 1er		G.676a	argent tête nue, tranche en relief	
E 0137	1830 A	G.676a	Paris	TB 75
E 0138	1830 A	G.676a	Paris	3 petits coups tranche TB/TTB 70
E 0139	1830 A	G.676a	Paris	coup listel TB 65
E 0140	1830 A	G.676a	Paris	B- et TB 45
E 0141	1830 A	G.676a	Paris	B 40
E 0142	1831 A	G.676a	Paris	2 petits coups listel TB+ et presque TTB 60
E 0143	1831 A	G.676a	Paris	coup tranche TB 45
E 0144	1831 A	G.676a	Paris	petit coup listel TB 45
E 0145	1831 A	G.676a	Paris	2 petits coups listel TB 40
E 0146	1831 B	G.676a	Rouen	TB 110
E 0147	1831 B	G.676a	Rouen	B et TB 85
E 0148	1831 B	G.676a	Rouen	B 60
E 0149	1831 W	G.676a	Lille	TB/TB+ 80
E 0150	1831 W	G.676a	Lille	B 35
* 5 francs Louis-Philippe 1er		G.677	argent tête laurée, tranche en creux	
E 0151	1831 D	G.677	Lyon	coup tranche B 45
E 0152	1831 D	G.677	Lyon	coup listel B et B- 35
* 5 francs Louis-Philippe 1er		G.677a	argent tête laurée, tranche en relief	
E 0153	1831 A	G.677a	Paris	quelques très fines rayures au R. TTB+ 85
E 0154	1831 A	G.677a	Paris	presque TTB et TTB 85
E 0155	1831 A	G.677a	Paris	presque TTB 80
E 0156	1831 A	G.677a	Paris	TB+ et presque TTB 75
E 0157	1831 A	G.677a	Paris	B et B+ 35
E 0158	1831 A	G.677a	Paris	2 petits coups listel B et TB 30
E 0159	1831 A	G.677a	Paris	marques de surface TB 25

*** 5 francs Louis-Philippe 1er**

E 0160	1831 B
E 0161	1831 B
E 0162	1831 B
E 0163	1831 B
E 0164	1831 D
E 0165	1831 D
E 0166	1831 D
E 0167	1831 H
E 0168	1831 H
E 0169	1831 H
E 0170	1831 H
E 0171	1831 K
E 0172	1831 T
E 0173	1831 T
E 0174	1831 W
E 0175	1831 W
E 0176	1831 W
E 0177	1831 W

*** 5 francs Louis-Philippe 1er**

E 0178	1832 A
E 0179	1832 A
E 0180	1832 A
E 0181	1832 A
E 0182	1832 BB
E 0183	1832 D
E 0184	1832 D
E 0185	1832 I
E 0186	1832 K
E 0187	1832 M
E 0188	1832 M
E 0189	1832 M
E 0190	1832 MA
E 0191	1832 MA
E 0192	1832 Q
E 0193	1832 T
E 0194	1832 T
E 0195	1832 W
E 0196	1832 W
E 0197	1833 A
E 0198	1833 A
E 0199	1833 A
E 0200	1833 A
E 0201	1833 A
E 0202	1833 A
E 0203	1833 B
E 0204	1833 B
E 0205	1833 B
E 0206	1833 BB
E 0207	1833 BB
E 0208	1833 D
E 0209	1833 D
E 0210	1833 H
E 0211	1833 I
E 0212	1833 L
E 0213	1833 M
E 0214	1833 M
E 0215	1833 T
E 0216	1833 T
E 0217	1833 W
E 0218	1833 W
E 0219	1833 W
E 0220	1833 W
E 0221	1833 W
E 0222	1833 W
E 0223	1833 W
E 0224	1834 A

G.677a argent tête laurée, tranche en relief suite..

G.677a	Rouen	presque TTB	110
G.677a	Rouen	TB/TB+	80
G.677a	Rouen	TB	65
G.677a	Rouen	B	35
G.677a	Lyon	TB	75
G.677a	Lyon	B	40
G.677a	Lyon	coup listel B	35
G.677a	La Rochelle	TB et TB+	100
G.677a	La Rochelle	TB	90
G.677a	La Rochelle	B	50
G.677a	La Rochelle	B et B-	40
G.677a	Bordeaux	B	40
G.677a	Nantes	coups tranche et coup sur frs. TTB	65
G.677a	Nantes	B et TB	55
G.677a	Lille	presque TTB	110
G.677a	Lille	TB/TB+	80
G.677a	Lille	coup tranche TB	60
G.677a	Lille	B/TB et TB	55

G.678 argent tête laurée, tranche en relief

G.678	Paris	légère corrosion SUP	200
G.678	Paris	TTB/ SUP	150
G.678	Paris	coup tranche TTB	65
G.678	Paris	coup listel TB+	50
G.678	Strasbourg	B et TB	45
G.678	Lyon	TTB	75
G.678	Lyon	TB	30
G.678	Limoges	B+	55
G.678	Bordeaux	B/TB	55
G.678	Toulouse	TB et TB+	75
G.678	Toulouse	presque TB et TB	60
G.678	Toulouse	B	35
G.678	Marseille	TB	50
G.678	Marseille	presque TB	45
G.678	Perpignan	TB	50
G.678	Nantes	TB/TB+	60
G.678	Nantes	B/TB	40
G.678	Lille	TTB	75
G.678	Lille	TB+	50
G.678	Paris	légère corrosion presque SUP	180
G.678	Paris	quelques traces de corrosion presque SUP	180
G.678	Paris	2 coups tranche et très légère corrosion presque SUP	160
G.678	Paris	TTB	75
G.678	Paris	TB+	50
G.678	Paris	TB	30
G.678	Rouen	TTB/SUP	150
G.678	Rouen	2 coups listel presque TTB	55
G.678	Rouen	TB	30
G.678	Strasbourg	TB	50
G.678	Strasbourg	B et TB	40
G.678	Lyon	B et TB	40
G.678	Lyon	coup tranche B et TB	35
G.678	La Rochelle	coup tranche B et TB	45
G.678	Limoge	TB	75
G.678	Bayonne	coup tranche TB	65
G.678	Toulouse	TB	50
G.678	Toulouse	B	30
G.678	Nantes	TB	50
G.678	Nantes	coup listel TB	45
G.678	Lille	presque SUP et SUP	200
G.678	Lille	TTB	75
G.678	Lille	petit coup listel TTB	65
G.678	Lille	TB+ et TTB	65
G.678	Lille	TB+ et presque TTB	60
G.678	Lille	TB+	50
G.678	Lille	coup listel TB+	45
G.678	Paris	presque SUP et SUP+	430

*** 5 francs Louis-Philippe 1er**

E 0225	1834 A	G.678	Paris	SUP	220
E 0226	1834 A	G.678	Paris	coup listel presque SUP et SUP	190
E 0227	1834 A	G.678	Paris	très légère corrosion à l'A. et coup tranche	SUP 180
E 0228	1834 A	G.678	Paris	coup listel presque TTB et TTB	60
E 0229	1834 A	G.678	Paris	TB+	50
E 0230	1834 A	G.678	Paris	TB/TB+	40
E 0231	1834 B	G.678	Rouen	SUP et SUP+	440
E 0232	1834 B	G.678	Rouen	2 fines rayures au R. TTB/SUP	120
E 0233	1834 B	G.678	Rouen	2 petits coups listel TTB/TTB+	85
E 0234	1834 B	G.678	Rouen	TB+	50
E 0235	1834 BB	G.678	Strasbourg	TB/TB+	60
E 0236	1834 BB	G.678	Strasbourg	B et TB+	50
E 0237	1834 H	G.678	La Rochelle	TB	30
E 0238	1834 I	G.678	Limoge	Presque TTB	110
E 0239	1834 K	G.678	Bordeaux	coup tranche et coup listel	TB+ 40
E 0240	1834 K	G.678	Bordeaux	TB	30
E 0241	1834 M	G.678	Toulouse	B	40
E 0242	1834 MA	G.678	Marseille	coup listel	TTB 115
E 0243	1834 Q	G.678	Perpignan	presque TB et TB+	75
E 0244	1834 Q	G.678	Perpignan	B+	50
E 0245	1834 T	G.678	Nantes	coup tranche	TTB 80
E 0246	1834 T	G.678	Nantes	TB et TB+	60
E 0247	1834 T	G.678	Nantes	TB	50
E 0248	1834 T	G.678	Nantes	B+	40
E 0249	1834 W	G.678	Lille	presque SUP	200
E 0250	1834 W	G.678	Lille	presque TTB	65
E 0251	1834 W	G.678	Lille	TB+ et TTB	65
E 0252	1834 W	G.678	Lille	TB+	50
E 0253	1834 W	G.678	Lille	quelques très fines rayures A. et R. TB+ et TTB	35
E 0254	1834 W	G.678	Lille	TB	30
E 0255	1835 A	G.678	Paris	SUP	220
E 0256	1835 A	G.678	Paris	TB+ et TTB	65
E 0257	1835 A	G.678	Paris	TB+	50
E 0258	1835 B	G.678	Rouen	presque TTB	80
E 0259	1835 B	G.678	Rouen	TB/TB+	60
E 0260	1835 B	G.678	Rouen	TB	50
E 0261	1835 D	G.678	Lyon	TB	65
E 0262	1835 D	G.678	Lyon	coup tranche	TB 60
E 0263	1835 D	G.678	Lyon	B+	50
E 0264	1835 D	G.678	Lyon	B	35
E 0265	1835 W	G.678	Lille	presque SUP et SUP	200
E 0266	1835 W	G.678	Lille	presque SUP	190
E 0267	1835 W	G.678	Lille	très légère corrosion A. et R. SUP	180
E 0268	1835 W	G.678	Lille	TTB	75
E 0269	1835 W	G.678	Lille	presque TTB	65
E 0270	1835 W	G.678	Lille	TB/TTB	50
E 0271	1835 W	G.678	Lille	TB	30
E 0272	1836 A	G.678	Paris	SUP	250
E 0273	1836 A	G.678	Paris	coup tranche	TTB 80
E 0274	1836 A	G.678	Paris	coup listel	TB 45
E 0275	1836 B	G.678	Rouen	SUP	250
E 0276	1836 B	G.678	Rouen	TB/TB+	60
E 0277	1836 B	G.678	Rouen	TB	50
E 0278	1836 K	G.678	Bordeaux	presque TTB et TTB	145
E 0279	1836 K	G.678	Bordeaux	TB	90
E 0280	1836 W	G.678	Lille	TB	50
E 0281	1837 A	G.678	Paris	petit coup listel	TTB+ 135
E 0282	1837 A	G.678	Paris	TTB et TTB+	110
E 0283	1837 A	G.678	Paris	TTB	75
E 0284	1837 A	G.678	Paris	presque TTB	65
E 0285	1837 A	G.678	Paris	TB+ et presque TTB	60
E 0286	1837 A	G.678	Paris	TB+	50
E 0287	1837 A	G.678	Paris	TB/TB+	40
E 0288	1837 B	G.678	Rouen	TTB/TTB+	115
E 0289	1837 B	G.678	Rouen	coup tranche et légère corrosion	TTB+ 110
E 0290	1837 B	G.678	Rouen	corrosion entre 3 et 5h à l'A. TTB/TTB+	100
E 0291	1837 B	G.678	Rouen	TTB	75

* 5 francs Louis-Philippe 1er		G.678	argent tête laurée, tranche en relief suite..	
E 0292	1837 B	G.678	Rouen	presque TTB 65
E 0293	1837 B	G.678	Rouen	petit coup listel TTB 65
E 0294	1837 B	G.678	Rouen	2 coups listel TTB 60
E 0295	1837 B	G.678	Rouen	coup listel TB/TTB 45
E 0296	1837 B	G.678	Rouen	coup tranche TB+ 45
E 0297	1837 B	G.678	Rouen	2 tout petits coups listel TB+ 40
E 0298	1837 B	G.678	Rouen	coup tranche et coup listel TB et TB+ 35
E 0299	1837 K	G.678	Bordeaux	petit coup listel SUP 270
E 0300	1837 K	G.678	Bordeaux	coup listel B+ et TB 50
E 0301	1837 MA	G.678	Marseille	TB+ 100
E 0302	1837 MA	G.678	Marseille	B et TB 60
E 0303	1837 W	G.678	Lille	SUP 220
E 0304	1837 W	G.678	Lille	2 coups tranche presque SUP 160
E 0305	1837 W	G.678	Lille	TB+ et presque TTB 60
E 0306	1837 W	G.678	Lille	TB+ 50
E 0307	1837 W	G.678	Lille	TB 30
E 0308	1838 A	G.678	Paris	TTB et TTB+ 115
E 0309	1838 A	G.678	Paris	TTB 75
E 0310	1838 A	G.678	Paris	TB 30
E 0311	1838 B	G.678	Rouen	coup listel TTB+ 135
E 0312	1838 B	G.678	Rouen	TTB 75
E 0313	1838 B	G.678	Rouen	coup tranche presque TTB 60
E 0314	1838 BB	G.678	Strasbourg	TTB 90
E 0315	1838 BB	G.678	Strasbourg	TB+ 70
E 0316	1838 BB	G.678	Strasbourg	TB 50
E 0317	1838 K	G.678	Bordeaux	TB 65
E 0318	1838 K	G.678	Bordeaux	coups tranche TB 30
E 0319	1838 MA	G.678	Marseille	TTB 90
E 0320	1838 MA	G.678	Marseille	TB/TB+ 60
E 0321	1838 MA	G.678	Marseille	TB et TB+ 60
E 0322	1838 MA	G.678	Marseille	TB 50
E 0323	1838 MA	G.678	Marseille	B/TB 40
E 0324	1838 W	G.678	Lille	petit coup listel SUP 270
E 0325	1838 W	G.678	Lille	TTB/TTB+ 100
E 0326	1838 W	G.678	Lille	presque TTB 35
E 0327	1838 W	G.678	Lille	TB/TTB 35
E 0328	1838 W	G.678	Lille	coup listel TB+ 30
E 0329	1838 W	G.678	Lille	TB/ TB+ 30
E 0330	1838 W	G.678	Lille	TB 30
E 0331	1839 A	G.678	Paris	presque SUP 200
E 0332	1839 A	G.678	Paris	petit coup listel presque SUP 180
E 0333	1839 A	G.678	Paris	TTB+ 150
E 0334	1839 A	G.678	Paris	TTB 75
E 0335	1839 B	G.678	Rouen	coup listel TTB/TTB+ 95
E 0336	1839 B	G.678	Rouen	presque TTB 65
E 0337	1839 B	G.678	Rouen	TB et TB+ 40
E 0338	1839 BB	G.678	Strasbourg	TTB+ 210
E 0339	1839 BB	G.678	Strasbourg	B/TB 50
E 0340	1839 D	G.678	Lyon (arche de Noé)	TB/TB+ 225
E 0341	1839 K	G.678	Bordeaux	TTB 130
E 0342	1839 K	G.678	Bordeaux	2 coups tranche TB 60
E 0343	1839 K	G.678	Bordeaux	B+ 60
E 0344	1839 W	G.678	Lille	TB+ 50
E 0345	1840 A	G.678	Paris	TTB/TTB+ 100
E 0346	1840 A	G.678	Paris	TB+ 50
E 0347	1840 A	G.678	Paris	coup listel TB/TTB 45
E 0348	1840 A	G.678	Paris	TB 30
E 0349	1840 B	G.678	Rouen	petits coups listel TTB/SUP 90
E 0350	1840 B	G.678	Rouen	TB/TTB 70
E 0351	1840 B	G.678	Rouen	coup tranche TB/TB+ 55
E 0352	1840 B	G.678	Rouen	TB 50
E 0353	1840 B	G.678	Rouen	coup listel TB 45
E 0354	1840 B	G.678	Rouen	B 30
E 0355	1840 BB	G.678	Strasbourg	TB 65
E 0356	1840 BB	G.678	Strasbourg	B/TB et TB 60
E 0357	1840 K	G.678	Bordeaux	coup tranche TTB 80
E 0358	1840 K	G.678	Bordeaux	TB/TB+ 60

RARE

*** 5 francs Louis-Philippe 1er**

E 0359	1840 K		G.678	Bordeaux	coup tranche TB+	60	
E 0360	1840 K		G.678	Bordeaux	coup tranche TB	45	
E 0361	1840 K		G.678	Bordeaux	B/TB et TB	45	
E 0362	1840 W	caducée	G.678	Lille	quelques traces de corrosion	TTB+	180
E 0363	1840 W	caducée	G.678	Lille	presque TTB et TTB	110	
E 0364	1840 W	caducée	G.678	Lille	coup listel TB et TB+	70	
E 0365	1840 W	corne	G.678	Lille	B/TB	85	
E 0366	1840 W	corne	G.678	Lille	légère corrosion au R. à 4h.	TB	80
E 0367	1841 A		G.678	Paris	TB+	100	
E 0368	1841 A		G.678	Paris	TB	75	
E 0369	1841 A		G.678	Paris	B	40	
E 0370	1841 BB		G.678	Strasbourg	TB/TTB	50	
E 0371	1841 BB		G.678	Strasbourg	2 coups tranche et coup listel presque TTB	45	
E 0372	1841 BB		G.678	Strasbourg	TB+ et TB	40	
E 0373	1841 BB		G.678	Strasbourg	TB/TB+	40	
E 0374	1841 K		G.678	Bordeaux	marques de surface au R. TB et TTB	80	
E 0375	1841 K		G.678	Bordeaux	coup tranche TB/TB+	70	
E 0376	1841 W		G.678	Lille	petit coup listel et coup tranche presque SUP	160	
E 0377	1841 W		G.678	Lille	TTB	75	
E 0378	1841 W		G.678	Lille	TB/TTB	50	
E 0379	1841 W		G.678	Lille	TB/TB+	40	
E 0380	1841 W		G.678	Lille	TB	30	
E 0381	1842 A		G.678	Paris	2 coups listel B et TB	45	
E 0382	1842 A		G.678	Paris	B	40	
E 0383	1842 B		G.678	Rouen	presque SUP	200	
E 0384	1842 B		G.678	petit coups listel et très légère marques de surface	SUP	150	
E 0385	1842 B		G.678	Rouen	TTB	75	
E 0386	1842 B		G.678	Rouen	TB/TTB	50	
E 0387	1842 B		G.678	Rouen	2 coup tranche et coup listel TB+	35	
E 0388	1842 B		G.678	Rouen	TB	30	
E 0389	1842 K		G.678	Bordeaux	coup tranche TB/TTB	90	
E 0390	1842 K		G.678	Bordeaux	petit coup listel TB	65	
E 0391	1842 K		G.678	Bordeaux	B et TB	55	
E 0392	1842 W		G.678	Lille	TTB et presque TTB	70	
E 0393	1842 W		G.678	Lille	TB+	50	
E 0394	1842 W		G.678	Lille	TB et TB+	40	
E 0395	1842 W		G.678	Lille	2 coups listel TB+	40	
E 0396	1842 W		G.678	Lille	TB	30	
E 0397	1843 A		G.678	Paris	TB+	70	
E 0398	1843 A		G.678	Paris	coup listel B	27	
E 0399	1843 B		G.678	Rouen	petit coup listel presque SUP	180	
E 0400	1843 B		G.678	Rouen	légère corrosion A. et R. SUP	150	
E 0401	1843 B		G.678	Rouen	TTB/SUP	150	
E 0402	1843 B		G.678	Rouen	très légère corrosion TTB et TTB+	100	
E 0403	1843 B		G.678	Rouen	2 coups listel presque TTB	50	
E 0404	1843 K		G.678	Bordeaux	presque TTB et TTB	120	
E 0405	1843 K		G.678	Bordeaux	TB	75	
E 0406	1843 K		G.678	Bordeaux	coup tranche TB	65	
E 0407	1843 W		G.678	Lille	légère corrosion TTB/TTB+	90	
E 0408	1843 W		G.678	Lille	TTB	75	
E 0409	1843 W		G.678	Lille	2 tout petits coups listel presque TTB et TTB	55	
E 0410	1843 W		G.678	Lille	TB+	50	
E 0411	1843 W		G.678	Lille	TB et presque TTB	45	
E 0412	1843 W		G.678	Lille	TB et TB+	40	
E 0413	1843 W		G.678	Lille	coup tranche et coup listel TB+	40	

*** 5 francs Louis-Philippe 1er second type**

E 0414	1844 A		G.678a	Paris	B et TB+	30
E 0415	1844 B		G.678a	Rouen	coups tranche TTB	140
E 0416	1844 K		G.678a	Bordeaux	TB	110
E 0417	1844 W		G.678a	Lille	TTB+	145
E 0418	1844 W		G.678a	Lille	TTB	75
E 0419	1844 W		G.678a	Lille	coup tranche TTB	65
E 0420	1844 W		G.678a	Lille	coup tranche presque TTB	60
E 0421	1844 W		G.678a	Lille	TB+	50
E 0422	1844 W		G.678a	Lille	3 coups tranche presque TTB	45
E 0423	1844 W		G.678a	Lille	coup tranche TB+	45

* 5 francs Louis-Philippe 1er second type		G.678a	argent tête laurée, tranche en relief, I plus éloigné, suite..	
E 0424	1844 W	G.678a	Lille	TB et TB+ 40
E 0425	1844 W	G.678a	Lille	TB 30
E 0426	1845 A	G.678a	Paris	TTB 90
E 0427	1845 A	G.678a	Paris	coup listel TTB 80
E 0428	1845 A	G.678a	Paris	3 petits coups tranche TTB 65
E 0429	1845 A	G.678a	Paris	TB et TB+ 60
E 0430	1845 A	G.678a	Paris	petit coups tranche TTB 45
E 0431	1845 BB	G.678a	Strasbourg	TTB et presque TTB 70
E 0432	1845 BB	G.678a	Strasbourg	TB/TTB 50
E 0433	1845 BB	G.678a	Strasbourg	petit coup listel TB/TTB 45
E 0434	1845 K	G.678a	Bordeaux	TB 90
E 0435	1845 W	G.678a	Lille	TTB 75
E 0436	1845 W	G.678a	Lille	TTB et presque TTB 70
E 0437	1845 W	G.678a	Lille	coup tranche TTB 65
E 0438	1845 W	G.678a	Lille	presque TTB 65
E 0439	1845 W	G.678a	Lille	coup tranche presque TTB 60
E 0440	1845 W	G.678a	Lille	fines rayures sous le cou TTB 60
E 0441	1845 W	G.678a	Lille	TB+ 50
E 0442	1845 W	G.678a	Lille	TB et TB+ 40
E 0443	1846 A	G.678a	Paris	presque SUP et SUP 210
E 0444	1846 A	G.678a	Paris	coup tranche TTB/SUP 130
E 0445	1846 A	G.678a	Paris	TTB+ et TTB 115
E 0446	1846 A	G.678a	Paris	coup tranche et coup listel TTB/TTB+ 90
E 0447	1846 A	G.678a	Paris	TTB 75
E 0448	1846 A	G.678a	Paris	presque TTB 65
E 0449	1846 A	G.678a	Paris	TTB+ et presque TTB 60
E 0450	1846 A	G.678a	Paris	2 coups tranche presque TTB 55
E 0451	1846 A	G.678a	Paris	TB/TTB 50
E 0452	1846 A	G.678a	Paris	TB et presque TTB 45
E 0453	1846 A	G.678a	Paris	coup tranche TB+ 45
E 0454	1846 A	G.678a	Paris	TB/TB+ 40
E 0455	1846 A	G.678a	Paris	TB et TB+ 40
E 0456	1846 BB	G.678a	Strasbourg	TB 75
E 0457	1846 BB	G.678a	Strasbourg	coup tranche et coup listel TB 60
E 0458	1846 BB	G.678a	Strasbourg	B+ 60
E 0459	1846 W	G.678a	Lille	Presque SUP 270
E 0460	1846 W	G.678a	Lille	TB/TTB 95
E 0461	1846 W	G.678a	Lille	coups tranche presque TTB 55
E 0462	1847 A	G.678a	Paris	en cet état, TRES RARE SUP/FDC 660
E 0463	1847 A	G.678a	Paris	SUP+ 650
E 0464	1847 A	G.678a	Paris	SUP 220
E 0465	1847 A	G.678a	Paris très fines rayure dans le champ (un cheveu) au R.	SUP 200
E 0466	1847 A	G.678a	Paris	tout petit coup listel TTB et SUP 145
E 0467	1847 A	G.678a	Paris	TTB et TTB+ 110
E 0468	1847 A	G.678a	Paris	TTB 75
E 0469	1847 A	G.678a	Paris	TTB et presque TTB 70
E 0470	1847 A	G.678a	Paris	presque TTB 65
E 0471	1847 A	G.678a	Paris	coup tranche TTB 65
E 0472	1847 A	G.678a	Paris	2 coups tranche TTB 60
E 0473	1847 A	G.678a	Paris	coup tranche TB+ et TTB 60
E 0474	1847 A	G.678a	Paris	TTB 40
E 0475	1847 A	G.678a	Paris	TB+ 50
E 0476	1847 A	G.678a	Paris	TB et TB+ 40
E 0477	1847 BB	G.678a	Strasbourg	coup tranche TB 55
E 0478	1848 A	G.678a	Paris	TTB+ 150
E 0479	1848 A	G.678a	Paris	2 coups tranche TTB+ 120
E 0480	1848 A	G.678a	Paris	2 coups tranche TTB et TB+ 90
E 0481	1848 A	G.678a	Paris	TTB 75
E 0482	1848 A	G.678a	Paris	presque TTB et TTB 70
E 0483	1848 A	G.678a	Paris	coup tranche presque TTB 60
E 0484	1848 A	G.678a	Paris	TB+ et TB 40
E 0485	1848 K	RARE G.678a	Bordeaux contremarquée sur le cou un grand C (majuscule)	B et TB 150

*Cette liste est permanente et donc valable jusqu'à la parution de la prochaine.
Autre listes de vente de monnaies disponibles sur simple demande.*

RESERVER PAR TELEPHONE LES N° DE VOTRE CHOIX « sans oublier les lettres »

II ème REPUBLIQUE 1848-1852

* 5 francs Hercule

E 0486	1848 A
E 0487	1848 A
E 0488	1848 A
E 0489	1848 A
E 0490	1848 A
E 0491	1848 A
E 0492	1848 A
E 0493	1848 K
E 0494	1848 K
E 0495	1849 A
E 0496	1849 A
E 0497	1849 A
E 0498	1849 A
E 0499	1849 A
E 0500	1849 BB
E 0501	1849 BB
E 0502	1849 K

* 5 francs Cérés

E 0503	1849 A	main-chien
E 0504	1849 A	main-chien
E 0505	1849 A	main-chien
E 0506	1849 A	main-chien
E 0507	1849 A	main-chien
E 0508	1849 A	main-chien
E 0509	1849 A	main-chien
E 0510	1849 A	main-chien
E 0511	1849 A	main-chien
E 0512	1849 A	main-chien
E 0513	1849 A	main-chien
E 0514	1849 A	main-chien
E 0515	1849 A	main-chien
E 0516	1849 A	main-chien
E 0517	1849 BB	main-chien
E 0518	1849 BB	main-chien
E 0519	1850 A	
E 0520	1850 A	
E 0521	1850 A	
E 0522	1850 A	
E 0523	1850 A	
E 0524	1850 A	
E 0525	1850 A	
E 0526	1850 A	
E 0527	1850 A	
E 0528	1850 A	
E 0529	1850 BB	
E 0530	1850 BB	
E 0531	1850 K	
E 0532	1850 K	
E 0533	1851 A	
E 0534	1851 A	
E 0535	1851 A	
E 0536	1851 A	
E 0537	1851 A	
E 0538	1851 A	
E 0539	1851 A	
E 0540	1851 A	
E 0541	1851 A	

*5francs Louis Napoléon Bonaparte

E 0542	1852 A
E 0543	1852 A
E 0544	1852 A
E 0545	1852 A
E 0546	1852 A
E 0547	1852 A

G.683 argent

G.683	Paris	coup listel SUP et SUP/FDC	395
G.683	Paris	TTB	40
G.683	Paris	presque TTB	35
G.683	Paris	petit coup listel TTB	35
G.683	Paris	tout petit coup listel TB+ et presque TTB	30
G.683	Paris	TTB/TTB	30
G.683	Paris	TB+	30
G.683	Bordeaux	TB	130
G.683	Bordeaux	B/TB	100
G.683	Paris	TTB/TTB+	90
G.683	Paris	presque TTB et TTB+	90
G.683	Paris	TTB	40
G.683	Paris	TB+	30
G.683	Paris	coup tranche presque TTB	30
G.683	Strasbourg	coup tranche TTB	60
G.683	Strasbourg	TB+	50
G.683	Bordeaux	TB	150

G.719 argent

G.719	Paris	TTB	70
G.719	Paris	petit coup listel TTB	65
G.719	Paris	presque TTB	60
G.719	Paris	petit coup listel presque TTB	55
G.719	Paris	2 coups tranche presque TTB	50
G.719	Paris	coup tranche et coup listel TTB	55
G.719	Paris	petits coups listel presque TTB	55
G.719	Paris	coup tranche presque TTB	55
G.719	Paris	TB/TTB	45
G.719	Paris	petit coup listel TTB	35
G.719	Paris	2 coups tranche presque TB+	35
G.719	Paris	coups tranche TTB	35
G.719	Paris	coup tranche TB/TTB	30
G.719	Paris	TB/TB+	30
G.719	Strasbourg	TB+	100
G.719	Strasbourg	TB	55
G.719	Paris	coup tranche presque SUP et SUP	210
G.719	Paris	petit coup listel TTB+	130
G.719	Paris	2 tout petits coups listel TTB+	115
G.719	Paris	TTB/TTB+	90
G.719	Paris	petits coups listel TTB/TTB+	45
G.719	Paris	TTB	40
G.719	Paris	presque TTB	35
G.719	Paris	2 petits coups listel TTB	30
G.719	Paris	TB/TTB	30
G.719	Paris	TB+	30
G.719	Strasbourg	TB+	90
G.719	Strasbourg	petits coups tranche et listel TB+	45
G.719	Bordeaux	TRES RARE TB+	265
G.719	Bordeaux	TRES RARE coup tranche TB+	235
G.719	Paris	TTB/SUP	150
G.719	Paris	TTB	40
G.719	Paris	presque TTB	35
G.719	Paris	petit coup à l'A. TTB	35
G.719	Paris	coup listel presque TTB	30
G.719	Paris	quelques très fines rayures sur la joue TTB	30
G.719	Paris	2 coups listel TTB	30
G.719	Paris	TB/TTB	30
G.719	Paris	TB+	30

G.726 argent

G.726	Paris	SUP+	1000
G.726	Paris	SUP	350
G.726	Paris	SUP	350
G.726	Paris	presque SUP	315
G.726	Paris	TTB	40
G.726	Paris	presque TTB	35

*5francs Louis Napoléon Bonaparte		G.726	argent, suite..		
E 0548	1852 A	G.726	Paris	TB/TTB	30
E 0549	1852 A	G.726	Paris	TB+	30

SECOND EMPIRE	1852-1870
----------------------	------------------

(1851 l'assemblée refuse à Bonaparte une révision de la Constitution. Il organise un coup d'état, la Constitution de l'Empire est rétablie le 2 décembre 1852)

* 5 francs Napoléon III		G.734	argent tête nue		
E 0550	1855 A	G.734	Paris	presque SUP et SUP	670
E 0551	1855 A	G.734	Paris	TTB	180
E 0552	1855 A	G.734	Paris	coup tranche TB/TTB	110
E 0553	1855 A	G.734	Paris	TB et TB+	100
E 0554	1855 A	G.734	Paris	TB	65
E 0555	1855 A	G.734	Paris	B/TB et TB	55
E 0556	1855 A	G.734	Paris	B et B+	40
E 0557	1855 A	G.734	Paris	coup tranche B et B+	35
E 0558	1855 A	G.734	Paris	B	35
E 0559	1855 A	G.734	Paris	tout petits coups listel TB	30
E 0560	1855 BB	G.734	Strasbourg	TTB	220
E 0561	1855 BB	G.734	Strasbourg	2 petits coups listel presque TTB et TTB	160
E 0562	1855 BB	G.734	Strasbourg	B et TB	65
E 0563	1855 BB	G.734	Strasbourg	coup tranche B et TB	60
E 0564	1855 BB	G.734	Strasbourg	petits coups listel TB	40
E 0565	1855 BB	G.734	Strasb.	Coup tranche et 2 petits coups listel B et TB	40
E 0566	1855 D	G.734	Lyon	3Coups tranche et coups listel B	45
E 0567	1856 A	G.734	Paris	petite rayure sur la joue et devant le nez et petit coup listel SUP	500
E 0568	1856 A	G.734	Paris	TTB	150
E 0569	1856 A	G.734	Paris	presque TTB et TTB	140
E 0570	1856 A	G.734	Paris	presque TTB	135
E 0571	1856 A	G.734	Paris	TB+ et TTB	130
E 0572	1856 A	G.734	Paris	TB+	110
E 0573	1856 A	G.734	Paris	2 coups tranche et petit coup listel presque TTB et TTB	110
E 0574	1856 A	G.734	Paris	TB et TB+	90
E 0575	1856 A	G.734	Paris	marques de surface à l'A. et coup listel TB+	70
E 0576	1856 A	G.734	Paris	TB	55
E 0577	1856 A	G.734	Paris	coup listel B et TB	35
E 0578	1856 A	G.734	Paris	(RARE variété petit A) TTB	360
E 0579	1856 BB	G.734	Strasbourg	TB et TB+	90
E 0580	1856 BB	G.734	Strasbourg	B et TB	50
E 0581	1856 D	G.734	Lyon	TB et presque TTB	150
E 0582	1856 D	G.734	Lyon	TB et TB+	130
E 0583	1856 D	G.734	Lyon	coup tranche et coup listel TB+	125
E 0584	1856 D	G.734	Lyon	B+ et TB	90
E 0585	1856 D	G.734	Lyon	B et TB	70
E 0586	1856 D	G.734	Lyon	B et B+	55

* 5 francs Napoléon III		G.739	argent tête laurée		
E 0587	1867 A	G.739	Paris	TTB/SUP	100
E 0588	1867 A	G.739	Paris	TTB+	70
E 0589	1867 A	G.739	Paris	TTB	30
E 0590	1867 BB	G.739	Strasbourg	TTB	30
E 0591	1868 A	G.739	Paris	TTB et TTB/SUP	70
E 0592	1868 A	G.739	Paris	TTB	30
E 0593	1869 A	G.739	Paris	TRES RARE EN CET ETAT SUP+	450
E 0594	1869 A	G.739	Paris	coup tranche et coup listel TTB+	95
E 0595	1869 A	G.739	Paris	TTB et TTB+	75
E 0596	1869 A	G.739	Paris	TTB	35
E 0597	1869 BB	G.739	Strasbourg	coup listel TTB+	95
E 0598	1869 BB	G.739	Strasbourg	TTB/TTB+	65
E 0599	1869 BB	G.739	Strasbourg	TTB	30
E 0600	1870A	G.739	Paris	TTB+	100
E 0601	1870A	G.739	Paris	TTB et TTB+	65
E 0602	1870A	G.739	Paris	TTB/TTB+	65
E 0603	1870 BB	G.739	Strasbourg	TTB/SUP	120
E 0604	1870 BB	G.739	Strasbourg	2 petits coups tranche et petit coup listel TTB/TTB+	55

* 5 francs Napoléon III		G.739	argent tête laurée, suite..		
E 0605	1870 BB	G.739	Strasbourg	TTB	35
E 0606	1870 BB	G.739	Strasbourg	coup listel TTB	30

GOUVERNEMENT DE DEFENSE NATIONALE 1870-1871

* 5 francs Cérès sans légende		G.742	argent		
E 0607	1870 A	G.742	Paris	marques de surface à l'A. TTB	100
E 0608	1870 A	G.742	Paris	TB+	85
E 0609	1870 A	G.742	Paris	TB et presque TTB	80
E 0610	1870 A	G.742	Paris	TB/TB+	70
E 0611	1870 A	G.742	Paris	marques de surface au R. TB	40
E 0612	1870 K	G.742	Bordeaux Variété Ancre	bavure de frappe entre 11 et 12H Presque TTB	170
E 0613	1870 K	G.742	Bordeaux Variété Ancre	petit coup listel TB+	140
E 0614	1870 K	G.742	Bordeaux	coups listel TB/TTB	75
E 0615	1870 K	G.742	Bordeaux Variété Ancre. Étoile	coups listel TTB	180
E 0616	1870 K	G.742	Bordeaux Variété Ancre. Étoile	TB et TB+	110
E 0617	1870 K	G.742	Bordeaux Variété Ancre. Étoile	B et TB+	95
E 0618	1870 K	G.742	Bordeaux Variété Ancre. Étoile	TB	80
E 0619	1870 K	G.742	Bordeaux Variété Ancre. Étoile	B et B-	40
E 0620	1871 K	G.742	Bordeaux	TB et TTB	100
E 0621	1871 K	G.742	Bordeaux	TB+	100
E 0622	1871 K	G.742	Bordeaux	coup listel TB et TTB	90
E 0623	1871 K	G.742	Bordeaux	coups tranche TB +	50
E 0624	1871 K	G.742	Bordeaux	coup tranche TB	50
E 0625	1871 K	G.742	Bordeaux	coup tranche TB et TB+	35
* 5 francs Cérès avec légende		G.743	argent		
E 0626	1870 A	G.743	Paris	coup tranche presque SUP	320
E 0627	1870 A	G.743	Paris	TTB et TTB+	165
E 0628	1870 A	G.743	Paris	TTB	90
E 0629	1870 A	G.743	Paris	presque TTB	80
E 0630	1870 A	G.743	Paris	presque TTB et TTB	75
E 0631	1870 A	G.743	Paris	coups presque tranche TTB	70
E 0632	1870 A	G.743	Paris	TB/TTB	60
E 0633	1870 A	G.743	Paris	coup tranche TTB	45
E 0634	1870 A	G.743	Paris	petits coups listel, presque TTB et TTB	35
* 5 francs Hercule,		G.745	argent		
E 0635	1870 A	G.745	Paris	TTB	280
E 0636	1870 A	G.745	Paris	TB+	195
E 0637	1870 A	G.745	Paris	petit coup listel TB	100
E 0638	1871 A	G.745	Paris	3 tout petits coups listel TB+	150
E 0639	1871 A	G.745	Paris	3 coups tranche et petite rayure sous la date TTB	150
E 0640	1871 K	G.745	Bordeaux	B/TB et TB	175

LA COMMUNE DE PARIS 18 MARS-28 MAI 1871 Gouvernement insurrectionnel de la commune de paris

* 5 francs Hercule, Camélinat		G.744	argent		
E 0641	1871 A	G.744	Paris	coup tranche TTB	600
E 0642	1871 A	G.744	Paris	TB/TTB	500

III ème REPUBLIQUE 1871-1940

* 5 francs Hercule,		G.745a	argent		
E 0643	1872 A	G.745a	Paris	petit coup tranche TTB	115
E 0644	1872 A	G.745a	Paris	2 coups tranche presque SUP	290
E 0645	1873 A	G.745a	Paris	SUP/FDC	175
E 0646	1873 A	G.745a	Paris	SUP+	150
E 0647	1873 A	G.745a	Paris	coup tranche SUP+	125
E 0648	1873 A	G.745a	Paris	2 coups tranche SUP+	120
E 0649	1873 A	G.745a	Paris TRES RARE	variété petites étoiles à l'A. SUP	100
E 0650	1873 A	G.745a	Paris	SUP	35
E 0651	1873 K	G.745a	Bordeaux	SUP	100

* 5 francs Hercule,		G.745a argent suite..	
E 0652	1873 K	G.745a	Bordeaux presque SUP 90
E 0653	1874 A	G.745a	Paris SUP/FDC 195
E 0654	1874 A	G.745a	Paris SUP 40
E 0655	1874 A	G.745a	Paris presque SUP 35
E 0656	1874 A	G.745a	Paris coup listel presque SUP 30
E 0657	1874 K	G.745a	Bordeaux presque SUP 100
E 0658	1874 K	G.745a	Bordeaux TTB 40
E 0659	1874 K	G.745a	Bordeaux presque TTB 35
E 0660	1874 K	G.745a	Bordeaux TB/TTB et TTB 35
E 0661	1875 A	G.745a	Paris SUP/FDC 180
E 0662	1875 A	G.745a	Paris SUP 35
E 0663	1875 A	G.745a	Paris coup listel SUP 30
E 0664	1875 A	G.745a	Paris coup tranche SUP 30
E 0665	1875 A	G.745a	Paris presque SUP 30
E 0666	1875 a	variété RARE (petit a) G.745a	Paris TTB/SUP 350
E 0667	1875 a	variété RARE (petit a) G.745a	Paris TB 90
E 0668	1875 K	G.745a	Bordeaux coup listel TTB 60
E 0669	1875 K	G.745a	Bordeaux coup tranche TTB 60
E 0670	1875 K	G.745a	Bordeaux TB+ 55
E 0671	1875 K	G.745a	Bordeaux TB à TTB 55
E 0672	1875 K	G.745a	Bordeaux coup listel TB+ 50
E 0673	1875 K	G.745a	Bordeaux 3 petits coups listel TB/TTB 40
E 0674	1875 K	G.745a	Bordeaux TB 40
E 0675	1876 A	G.745a	Paris SUP/FDC 200
E 0676	1876 A	G.745a	Paris coup tranche SUP/FDC 180
E 0677	1876 A	G.745a	Paris SUP+ 180
E 0678	1876 A	G.745a	Paris presque SUP et SUP/FDC 130
E 0679	1876 A	G.745a	Paris 2 coups listel SUP et SUP/FDC 100
E 0680	1876 A	G.745a	Paris SUP 60
E 0681	1876 A	G.745a	Paris presque SUP 55
E 0682	1876 A	G.745a	Paris TTB et SUP 45
E 0683	1876 A	G.745a	Paris TTB 30
E 0684	1876 K	G.745a	Bordeaux TTB/SUP 110
E 0685	1876 K	G.745a	Bordeaux TTB 70
E 0686	1876 K	G.745a	Bordeaux presque TTB 60
E 0687	1876 K	G.745a	Bordeaux TB+ 55
E 0688	1876 K	G.745a	Bordeaux TB 45
E 0689	1877 A	G.745a	Paris SUP/FDC 350
E 0690	1877 A	G.745a	Paris coup tranche SUP/FDC 315
E 0691	1877 A	G.745a	Paris coup listel SUP/FDC 315
E 0692	1877 A	G.745a	Paris SUP 100
E 0693	1877 A	G.745a	Paris coup tranche TTB/SUP 60
E 0694	1877 A	G.745a	Paris TTB+ 70
E 0695	1877 A	G.745a	Paris TTB et SUP 45
E 0696	1877 A	G.745a	Paris TTB 40
E 0697	1877 K	G.745a	Bordeaux SUP 200
E 0698	1877 K	G.745a	Bordeaux TTB 60
E 0699	1878 K	RARE G.745a	Bordeaux TTB+ 250
E 0700	1878 K	RARE G.745a	Bordeaux TB 50

***** FIN DE LISTE ECUS et ½ ECUS FRANÇAIS *****

Cette liste est permanente et donc valable jusqu'à la parution de la prochaine.

Autre listes de vente de monnaies disponibles sur simple demande.

Nous ne pouvons être tenu responsables si un lot n'était plus disponible.

Abréviations :

A. (avers) AG (argent) br. (bronze) B.P.C (Bonaparte Premier Consul) c. (coup) cs. (coups) cu. (cuivre) -
l. (listel) MDC. (métal de cloche) NC. (non circulé) - p (petit) R. (revers) RF. (rond festonné) S.D. (sans date)
tr. (tranche)

Suite écus étrangers.....

ECUS ETRANGERS

Allemagne

STRASBOURG ville		1601-1650				
	* Thaler		KM.306	argent		
EE 001	(1616)SD		KM.306	avec entourage cordé avec bélière et anneau	TTB	300
BADEN Friedrich 1^{er} Grande Duc		1856 -1907				
	* 5 mark	50^{ème} anniversaire de règne	KM.273	argent		
EE 002	1902		KM.273		TTB/SUP	120
	* 5 mark	Noce d'or	KM.277	argent		
EE 003	1906		KM.277		SUP	145
	* 5 mark	Décès de Friedrich	KM.279	argent		
EE 004	1907		KM.279		SUP/FDC	220
EE 005	1907		KM.279		SUP	175
PRUSSE Wilhem II		1888 -1918				
	* 5 mark		KM.523	argent		
EE 006	1907 A		KM.523	Berlin	TTB	28
EE 007	1913 A		KM.523	Berlin	TTB	35
EE 008	1914 A		KM.523	Berlin	TTB+ et SUP	40
	* 5 mark		KM.536	argent		
EE 009	1913 A		KM.536	Berlin	TTB	35
EE 010	1914 A		KM.536	Berlin	TTB+ et SUP	40
SAXE Georg		1902 -1904				
	* 5 mark		KM.1258	argent		
EE 011	1903 E		KM.1258		TTB/TTB+	80
SAXE Friedrich August III		1904 -1918				
	* 5 mark	500^{ème} anniversaire université de Leipzig	KM.1269	argent		
EE 012	1909		KM.1269		SUP	190
SAXE –Meiningen George II		1866 -1914				
	* 5 mark		KM.201	argent		
EE 013	1908 D		KM.201		TTB/SUP et SUP	250
WEIMAR		1924 -1938				
	* 5 Reichsmark		KM.56	argent		
EE 014	1928 G		KM.56	Karlsruhe	SUP	250

Afrique de l'ouest

Banque Centrale des états de l'ouest

	* 5 000 francs	20^{ème} anniversaire de l'union monétaire	KM.11	argent		
EE 015	1982		KM.11		SUP+	70

Belgique

Léopold Ier		1831 -1865				
	* 5 francs lauré		KM.3.1	argent		
EE 016	1832 B		KM.3.1		coups listel autrement TB+	55
	* 5 francs lauré		KM.3.2	argent		
EE 017	1848 D		KM.3.2		TTB	125
EE 018	1848 D		KM.3.2		presque TTB et TTB	110
EE 019	1848 D		KM.3.2		TB/TTB	70
	* 5 francs tête nue		KM.17	argent		
EE 020	1849		KM.17		TTB	35
EE 021	1849		KM.17		presque TTB et TTB	30
EE 022	1849		KM.17		petit coup listel TTB	30
EE 023	1850	(sans point)	KM.17		TTB et TTB/SUP	50
EE 024	1851	(sans point)	KM.17		TTB et TTB+	50
EE 025	1851	(sans point)	KM.17		2 coups tranche TTB et TTB+	40
EE 026	1858	RARE	KM.17		presque TTB	180
EE 027	1865		KM.17		TTB+	100
EE 028	1865		KM.17		TTB	50
EE 029	1865		KM.17		presque TTB et TTB	45
EE 030	1865		KM.17		2 coups tranche et coup listel, TTB	35

Les monnaies sont conformes à la description et garanties d'époque. Autre listes de vente de monnaies disponibles sur simple demande. Nous ne pouvons être tenu responsables si un lot n'était plus disponible...

Belgique..suite..

Léopold II 1865 -1909				
* 5 francs lauré		KM.24	argent	
EE 031	1868 A	KM.24		TTB/SUP et SUP 50
EE 032	1869	KM.24		TTB+ 33
EE 033	1870	KM.24		TTB et TTB+ 25
EE 034	1871	KM.24		TTB+ et SUP 40
EE 035	1871	KM.24		TTB et SUP 25
EE 036	1873 A	KM.24		coup tranche SUP 40
EE 037	1874	KM.24		presque SUP 55
EE 038	1874	KM.24		TTB et TTB/SUP 30
EE 039	1875	KM.24		TTB+ et SUP 35

Espagne

Alfonso 1886 - 1931				
* 5 pesetas		KM.707	argent	
EE 040	1898 (98)	KM.707		presque SUP et SUP 30

Italie

NAPLES Ferdinand II 1830 - 1869				
* 120 grana		KM.325	argent	
EE 041	1839	KM.325		TTB 115
SARDAIGNE Charles Félix 1821 - 1831				
* 5 lires		KM.116.2	argent	
EE 042	1827	KM.116.2		TB 50
EE 043	1829	KM.116.2		TB/TTB 95
SARDAIGNE Carlo Alberto 1831 - 1849				
* 5 lires		KM.130	argent	
EE 044	1836P ancre	KM.130		coup listel TB et TTB 65
EE 045	1844P ancre	KM.130		TB+ et presque TTB 70
ITALIE Vittorio Emanuele II 1861 - 1878				
* 5 lires		KM.8.3	argent	
EE 046	1874 M	KM.8.3	Milan	presque SUP 90
EE 047	1874 M	KM.8.3	Milan	TTB/TTB+ 40
EE 048	1875 M	KM.8.3	Milan	Presque SUP 90
EE 049	1875 M	KM.8.3	Milan	TTB+ 60
EE 050	1875 M	KM.8.3	Milan	TTB/TTB+ 40
* 5 lires		KM.8.4	argent	
EE 051	1872 R	KM.8.4	Rome	TTB 1000
EE 052	1877 R	KM.8.4	Rome	TTB et TTB+ 30
ITALIE Umberto Ier 1878 - 1900				
* 5 lires		KM.20	argent	
EE 053	1879 R	KM.20	Rome	TTB 100
EE 054	1879 R	KM.20	Rome	Presque TTB 90
EE 055	1879 R	KM.20	Rome	TB/TTB 70
EE 056	1879 R	KM.20	Rome	Presque TTB et TTB 60

Suisse

* 5 francs		KM.11	argent	
EE 057	1850 A	KM.11	Paris	TTB 275
* 5 francs		KM.38	argent	
EE 058	1852 B	KM.38	Berne	presque SUP 125
EE 059	1852 B	KM.38	Berne	TTB/TTB+ 115

Les monnaies sont conformes à la description et garanties d'époque.

Autre listes de vente de monnaies disponibles sur simple demande.

Nous ne pouvons être tenu responsables si un lot n'était plus disponible.

U.S.A.

* Dollar EE 060 1884	type Morgan	KM.110 argent KM.110		TTB	40
* Dollar EE 061 1923 EE 062 1923 S	type Paix	KM.150 argent KM.150 KM.150 San Francisco		TTB TTB	30 30

Vatican

Pie IX * 1 Scudo EE 063 1850 IV R	1846 - 1878	KM.1336.2 argent KM.1336.2Rome		petit coup listel TTB+	85
* 5 liras EE 064 1870 XXV R		KM.1385 argent KM.1385 Rome		TTB et TTB+	100

***** FIN DE LISTE ECUS ETRANGERS*****

États de conservations :

Fleur de coins	FDC
Superbe	SUP
Très Très Beau	TTB
Très Beau	TB
Beau	B

ATTENTION !!! Je vous conseille :

1° De réserver par téléphone ou bien par email.

TEL : 02 31 85 12 11 06 89 13 02 48

romero.barbara@orange.fr

2° Pour les nouveaux clients ou une première commande, de joindre le règlement par chèque de banque,

BIBLIOGRAPHIE

Les monnaies de cette liste sont répertoriées d'après les ouvrages suivant :
abréviations:

DUP. : Jean Duplessy, les monnaies royales françaises

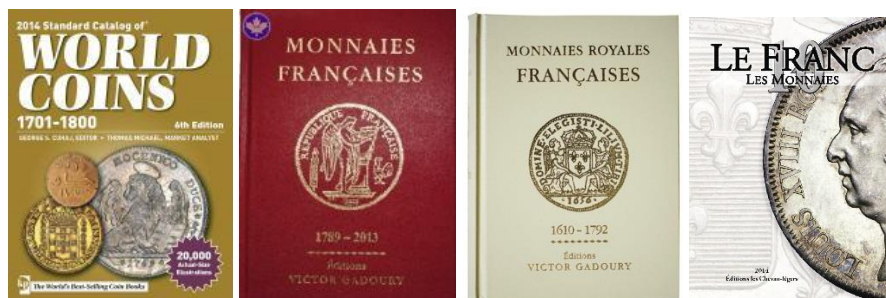
DR. : Frédéric Droulers, répertoire général des monnaies de Louis XIII à Louis XVI

G. : Gadoury, royales, monnaies françaises, les essais et piéforts

VG. : Victor Guilloteau, monnaies françaises, 1670 – 1942

MAZ.: Jean Mazard, histoire monétaire et numismatique contemporaine 1790 – 1967

KM. : Krause, World coins en anglais 17-18-19 et 21 ème siècle



Disponible sur simple demande

Table des matières

LOUIS XIV	1643-1715	1
LOUIS XV	1715-1774	1
LOUIS XVI	1774-1793	2
CONSTITUTION	1791-1792	3
MONNAIES DE CONFIANCE	1791-1792	3
DIRECTOIRE	1795-1799	3
CONSULAT	1799-1804	3
NAPOLEONIDE-REPUBLIQUE DU PIEMONT	4
NAPOLEONIDE-ROYAUME D'ITALIE	4
PREMIER EMPIRE 1804-1814	4
Louis XVIII Première Restauration 3 mai 1814 au 20 mars 1815	5
LOUIS XVIII second gouvernement royal	1815-1824	5
CHARLES X	1824-1830	5
LOUIS PHILIPPE 1er	1830-1848	6
II ème REPUBLIQUE	1848-1852	12
SECOND EMPIRE	1852-1870	13
GOVERNEMENT DE DEFENSE NATIONALE	1870-1871	14
LA COMMUNE DE PARIS 18 MARS- Gouvernement insurrectionnel de la commune de paris	28 MAI 1871	14
III ème REPUBLIQUE	1871-1940	14
*** <i>FIN DE LISTE ECUS et 1/2 ECUS FRANÇAIS</i> ***	15
Allemagne	16
Afrique de l'ouest	16
Belgique	16
Belgique..suite..	17
Espagne	17
Italie	17
Suisse	17
U.S.A.	18
Vatican	18
BIBLIOGRAPHIE	18
Table des matières	19

BARBARA NUMISMATE CONSEIL
10 RUE DE BERNIERES
14000 CAEN

02 31 85 12 11

06 89 13 02 48